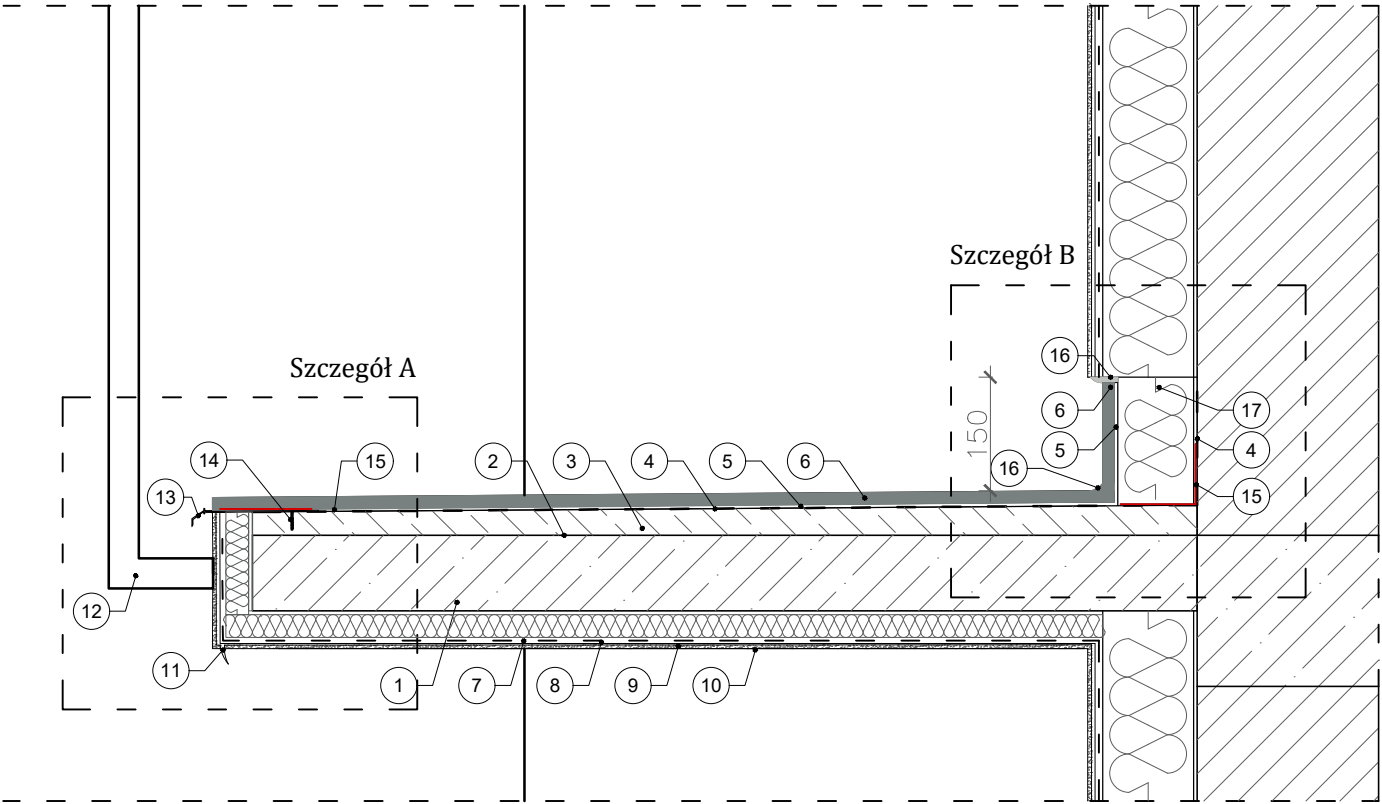


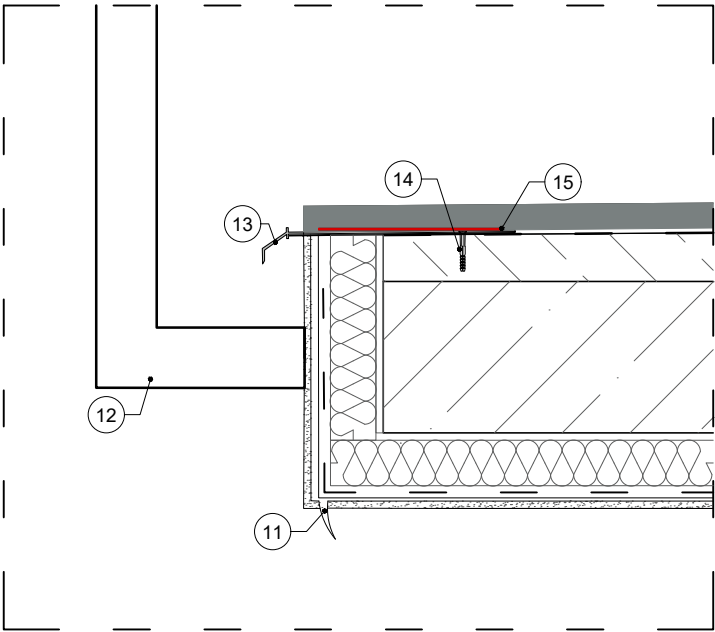
LEGENDA:

- 1 Istniejąca płyta
- 2 Warstwa kontaktowa - Ceresit CC81
- 3 Warstwa spadkowa - Ceresit CN87
- 4 Zaprawa hydroizolacyjna - Ceresit CR166
- 5 Zaprawa klejowa- Ceresit CM16
- 6 Płytki gresowe PEI3, R11 30x30cm + fuga Ceresit CE43
- 7 Siatka z tworzywa sztucznego
- 8 Zaprawa klejowa
- 9 Podkład tynkarski
- 10 Tynk cienkowarstwowy silikonowy
- 11 Profil okapnikowy z siatką
- 12 Balustrada stalowa
- 13 Profil okapowy Ceresit CL30
- 14 Łącznik do mocowania profili okapowych
- 15 Taśma wzmacniająca Ceresit CL152
- 16 Masa uszczelniająca elastyczna
- 17 Styropian fasadowy EPS na zaprawie klejowej

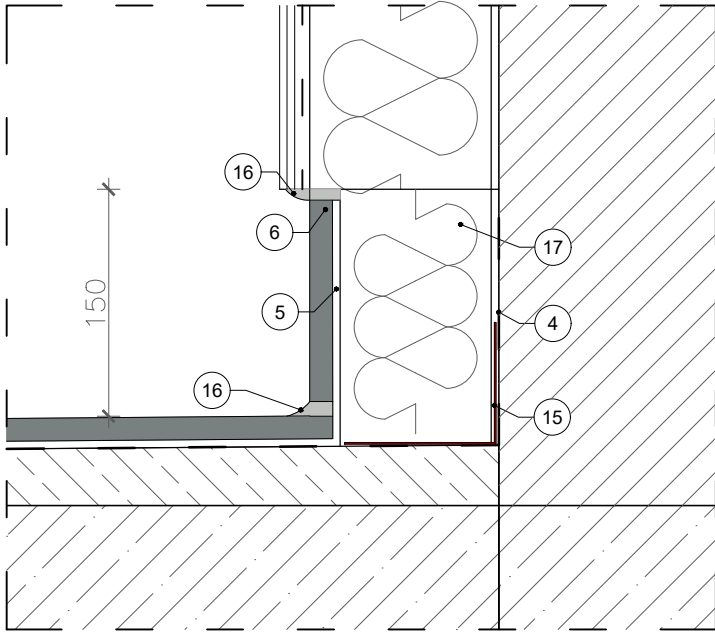
PRZEKRÓJ PRZEZ PŁYTĘ LOGGII
1:10



Szczegół A
1:5



Szczegół B
1:5



UWAGI:

- 1) Przed rozpoczęciem prac zabezpieczyć loggie przed dostępem mieszkańców.
- 2) Jednoczesne stosowanie materiałów różnych producentów jest niedopuszczalne.
- 3) Płyty loggiowe w nieodpowiednim stanie technicznym należy naprawić za pomocą systemu PCC firmy Ceresit.
- 4) Prace remontowe wykonywać zgodnie z częścią opisową projektu.
- 5) W przypadku, gdy podczas prac okaże się, że stan techniczny płyty nie pozwala na jej naprawę za pomocą systemu PCC firmy Ceresit należy niezwłocznie skontaktować się z projektantem.



Biuro projektowe EKOPROBUD

43-190 Mikołów, ul. Żwirki i Wigury 65/206

tel. 501 053 972, www.ekoprobudsc.com.pl

ADRES INWESTYCJI:

Budynek mieszkalny wielorodzinny
ul. Powstańców Śląskich 9
42-500 Będzin

REMONT BUDYNKU MIESZKALNEGO WIELORODZINNEGO
ZLOKALIZOWANEGO PRZY UL. POWSTAŃCÓW ŚLĄSKICH 9 W BĘDZINIE

REMONT PŁYTY LOGGII

ARCHITEKTURA PROJEKTOWAŁ:	mgr inż. arch. L. Witański nr upr. 743/87	PODPIS:	09-2025
SPRAWDZIŁ:	mgr inż. arch. Ł. Wengler nr. upr. 6/10/SŁOKK	PODPIS:	SKALA: 1:20
OPRACOWANIE:	mgr inż. K. Krajewska	PODPIS:	NR RYS.: 25
KIEROWNIK BIURA:	dr inż. T. Muzyczuk	PODPIS:	